

कार्यालय नगर पालिका परिषद उन्नाव



स्थापित 1884

email : nppunnao@gmail.com

फोन 2820644

प्रेषक,

अधिकासी अधिकारी,
नगर पालिका परिषद, उन्नाव।

सेवा में,

निदेशक,
स्थानीय निकाय निदेशालय,
गोमती नगर विस्तार सेक्टर-7,
उ0प्र0 लखनऊ।

पत्रांक : मे मे /अभि0वि0 /2018-19 /

दिनांक : 25-2-2019

विषय : डोर दू डोर कूड़ा कलेक्शन एवं ट्रांसपोर्टेशन किये जाने के सम्बन्ध में।

महोदय,

कृपया उपरोक्त विषयक का संदर्भ गृहण करने का कष्ट करें, जिसमें अमृत योजनान्त
रिफार्म में शासन द्वारा शत प्रतिशत डोर दू डोर कूड़ा एकत्र कर ट्रांसपोर्ट किये जाने हेतु निर्देशित
किया गया है।

इस सम्बन्ध में अवगत कराना है कि नगर पालिका परिषद उन्नाव में प्रत्येक वार्ड में डोर
दू डोर कूड़ा एकत्र कर ट्रांसपोर्ट किया जा रहा है। (विवरण संलग्न)

भवदीय

अधिकासी अधिकारी
नगर पालिका परिषद उन्नाव।

The Council has been using open vehicles for transportation of waste and therefore, the compliance of SWM Rules, 2016 in the matter of transportation of waste on a day to day basis in a covered vehicle is only 50.% though the transportation efficiency is 50.%.



LOG

LOG BOOK OF

BOOK
VEHICLE No.....

दिनांक Date	यात्रा का विवरण Details of Journey		मीटर रीडिंग Meter Reading (in Kilometer)			मीटर रीडिंग Fuel or Lubricants received			ओवर हाउसिंग के बाद कुल किमी/घंटा कार्य किया No. of K.M. or hour runs since over hauling	यात्रा का उद्देश्य Purpose of Journey
	कहाँ से From	कहाँ तक To	प्रारम्भ From/ Start	समाप्त To/Stop	योग Total	प्राप्त स्थान Agency	ईंधन Fuel Oil	लुब्रीकेन्ट Lubri Oil		
29-4-2017	नगर पालिका, जालंधर	आवासीय क्षेत्र, गीतरी			45.35	प. 2. न. ई. तु (10)	दशली		6) गीतरी मशीन का वार्क	
	आवासीय क्षेत्र, गीतरी	आवासीय क्षेत्र, गीतरी			45.35	प. 2. न. ई. तु (10)	दशली		7) आवासीय क्षेत्र मशीन	
	आवासीय क्षेत्र, गीतरी	आवासीय क्षेत्र, गीतरी			45.35	प. 2. न. ई. तु (10)	दशली			
	आवासीय क्षेत्र, गीतरी	आवासीय क्षेत्र, गीतरी			45.35	प. 2. न. ई. तु (10)	दशली			
	आवासीय क्षेत्र, गीतरी	आवासीय क्षेत्र, गीतरी			45.35	प. 2. न. ई. तु (10)	दशली			
1-5-2017	नगर पालिका, जालंधर	आवासीय क्षेत्र, गीतरी			45.35	प. 2. न. ई. तु (10)	दशली		8) पुलिम लॉन्ग मशीन मशीन	
	आवासीय क्षेत्र, गीतरी	आवासीय क्षेत्र, गीतरी			45.35	प. 2. न. ई. तु (10)	दशली		9) आवासीय क्षेत्र मशीन मशीन	
	आवासीय क्षेत्र, गीतरी	आवासीय क्षेत्र, गीतरी			45.35	प. 2. न. ई. तु (10)	दशली			
	आवासीय क्षेत्र, गीतरी	आवासीय क्षेत्र, गीतरी			45.35	प. 2. न. ई. तु (10)	दशली			
	आवासीय क्षेत्र, गीतरी	आवासीय क्षेत्र, गीतरी			45.35	प. 2. न. ई. तु (10)	दशली			

11

LOG BOOK OF

BOOK

VEHICLE No.

दिनांक Date	यात्रा का विवरण Details of Journey		मीटर रीडिंग Meter Reading (in Kilometer)			मीटर रीडिंग Fuel or Lubricants received			ओवर हाउसिंग के बाद कुल किमी/घंटा कार्य किमा No. of K.M. or hours runs since over hauling
	कहाँ से From	कहाँ तक To	प्रारम्भ From/Start	समाप्त To/Stop	योग Total	प्राप्त स्थान Agency	ईंधन Fuel Oil	लुब्रीकेंट Lubri Oil	
12-7-71	नगरपालिका	सिवासी	गुवापपुर
13-7-71	नगरपालिका	सिवासी	गुवापपुर
14-7-71	नगरपालिका	सिवासी	गुवापपुर
15-7-71	नगरपालिका	सिवासी	गुवापपुर
16-7-71	नगरपालिका	सिवासी	गुवापपुर
17-7-71	नगरपालिका	सिवासी	गुवापपुर
18-7-71	नगरपालिका	सिवासी	गुवापपुर
19-7-71	नगरपालिका	सिवासी	गुवापपुर
20-7-71	नगरपालिका	सिवासी	गुवापपुर
21-7-71	नगरपालिका	सिवासी	गुवापपुर
22-7-71	नगरपालिका	सिवासी	गुवापपुर
23-7-71	नगरपालिका	सिवासी	गुवापपुर
24-7-71	नगरपालिका	सिवासी	गुवापपुर
25-7-71	नगरपालिका	सिवासी	गुवापपुर
26-7-71	नगरपालिका	सिवासी	गुवापपुर
27-7-71	नगरपालिका	सिवासी	गुवापपुर
28-7-71	नगरपालिका	सिवासी	गुवापपुर
29-7-71	नगरपालिका	सिवासी	गुवापपुर
30-7-71	नगरपालिका	सिवासी	गुवापपुर

यात्रा का उद्देश्य
Purpose of Journey

1. सिवासी गुवापपुर
2. सिवासी गुवापपुर
3. सिवासी गुवापपुर
4. सिवासी गुवापपुर
5. सिवासी गुवापपुर
6. सिवासी गुवापपुर
7. सिवासी गुवापपुर
8. सिवासी गुवापपुर
9. सिवासी गुवापपुर
10. सिवासी गुवापपुर
11. सिवासी गुवापपुर
12. सिवासी गुवापपुर
13. सिवासी गुवापपुर
14. सिवासी गुवापपुर
15. सिवासी गुवापपुर
16. सिवासी गुवापपुर
17. सिवासी गुवापपुर
18. सिवासी गुवापपुर
19. सिवासी गुवापपुर
20. सिवासी गुवापपुर
21. सिवासी गुवापपुर
22. सिवासी गुवापपुर
23. सिवासी गुवापपुर
24. सिवासी गुवापपुर
25. सिवासी गुवापपुर
26. सिवासी गुवापपुर
27. सिवासी गुवापपुर
28. सिवासी गुवापपुर
29. सिवासी गुवापपुर
30. सिवासी गुवापपुर

VEHICLE No.

S.N. Gupta Book Depot, Unnao: 2820454

LOG BOOK
LOG BOOK OF VEHICLE No....

LOG BOOK OF VEHICLE No.										
दिनांक Date	यात्रा का विवरण Details of Journey		मीटर रीडिंग Meter Reading (in Kilometer)			मीटर रीडिंग Fuel or Lubricants received			ओवर हाउसिंग के बाद कुल किमी/घण्टे कार्य किए No. of K.M. or hours runs since over hauling	यात्रा का उद्देश्य Purpose of Journey
	कहाँ से From	कहाँ तक To	प्रारम्भ From/ Start	समाप्त To/Stop	योग Total	प्राप्त स्थान Agency	ईंधन Fuel Oil	लुब्रीकेन्ट Lubri Oil		
30/10/2017	नगर पालिका/सिमेंट लेवरे गेज	चुनावी मैडिफिकेशन	100	100	100	प्राप्त स्थान	ईंधन	लुब्रीकेन्ट	100	चुनावी मैडिफिकेशन
	जिला कारागार और प्रहरी मैडिफिकेशन									
	</									

23

LOG BOOK OF

BOOK

VEHICLE No.

दिनांक Date	यात्रा का विवरण Details of Journey		मीटर रीडिंग Meter Reading (in Kilometer)			मीटर रीडिंग Fuel or Lubricants received			ओवर हलिंग के बाद कुल किमी/घंटा कार्य किमी No. of K.M. or hours runs since over hauling	यात्रा का उद्देश्य Purpose of Journey
	कहाँ से From	कहाँ तक To	प्रारम्भ From/ Start	समाप्त To/Stop	योग Total	प्राप्त स्थान Agency	ईंधन Fuel Oil	लुब्रीकेन्ट Lubri Oil		
13-1-1988	नगरपालिका	लुक्ला	उवासी	विष्णुपुर	दोडली	पेट्रोल	10.50	5.00	15.50	1. कुवासी विष्णुपुर
	लुक्ला	गिराजा	गिराजा	गिराजा	गिराजा	गिराजा				2. राईपुर
	गिराजा	गिराजा	गिराजा	गिराजा	गिराजा	गिराजा				3. गिराजा गिराजा
	गिराजा	गिराजा	गिराजा	गिराजा	गिराजा	गिराजा				4. गिराजा गिराजा
	गिराजा	गिराजा	गिराजा	गिराजा	गिराजा	गिराजा				5. गिराजा गिराजा
	गिराजा	गिराजा	गिराजा	गिराजा	गिराजा	गिराजा				6. गिराजा गिराजा
	गिराजा	गिराजा	गिराजा	गिराजा	गिराजा	गिराजा				7. गिराजा गिराजा
	गिराजा	गिराजा	गिराजा	गिराजा	गिराजा	गिराजा				8. गिराजा गिराजा
	गिराजा	गिराजा	गिराजा	गिराजा	गिराजा	गिराजा				9. गिराजा गिराजा
	गिराजा	गिराजा	गिराजा	गिराजा	गिराजा	गिराजा				10. गिराजा गिराजा
	गिराजा	गिराजा	गिराजा	गिराजा	गिराजा	गिराजा				11. गिराजा गिराजा
	गिराजा	गिराजा	गिराजा	गिराजा	गिराजा	गिराजा				12. गिराजा गिराजा
	गिराजा	गिराजा	गिराजा	गिराजा	गिराजा	गिराजा				13. गिराजा गिराजा
	गिराजा	गिराजा	गिराजा	गिराजा	गिराजा	गिराजा				14. गिराजा गिराजा
	गिराजा	गिराजा	गिराजा	गिराजा	गिराजा	गिराजा				15. गिराजा गिराजा
	गिराजा	गिराजा	गिराजा	गिराजा	गिराजा	गिराजा				16. गिराजा गिराजा
	गिराजा	गिराजा	गिराजा	गिराजा	गिराजा	गिराजा				17. गिराजा गिराजा
	गिराजा	गिराजा	गिराजा	गिराजा	गिराजा	गिराजा				18. गिराजा गिराजा
	गिराजा	गिराजा	गिराजा	गिराजा	गिराजा	गिराजा				19. गिराजा गिराजा
	गिराजा	गिराजा	गिराजा	गिराजा	गिराजा	गिराजा				20. गिराजा गिराजा

Detailed Action Plan of SWM Ward No. 27

1	Name of the City/Town and State	Unnao
	Name of the Ward	Awass Vikash Colony B Block
	Area of ward in sq. kilometers	0.52 Sq Km
	Ward Population	4182
	Name of officer	Sanjeev Kumar Verma SI
	Telephone No.	7985829656
	E-mail:	nppunnao@gmail.com
	Number of households in the Ward	882
	Number of commercial area in ward	18
	Status of SWM Bye Laws	Yes
2	Is provision of User charges included in the SWM bye laws	Yes and start from april 2019
	Is provision of plastic waste policy included in SWM Bye Laws. Yes/ No	Yes
	Is provision of Bio-Medical waste policy included in SWM Bye Laws. Yes/ No	No
	Is provision of construction & demolition waste policy included in SWM Bye Laws. Yes/ No	Yes
	Is provision of Harzardous waste policy included	No
3	Quantity of solid waste Generated by Residential/Commercial Area	1tpd
	Quantity of solid waste collected per day	1tpd
	Quantity of Segregated waste collected per day	0.01tpd
4	Segregation and storage of waste at source Domestic/Commercial/Insitutional bins, if yes	Parsily
		Yes
	No. of non-residential premises practice storage of waste at source in commercial/institutional bins	0
5	Percentage of household solid waste collected Door to Door	100%
6	Whether door to door collection (D2D) is being done in the ward	Yes

7	If Yes					
8	No. of household covered in D2D collection of waste	882				
9	No. of non-residential premises including commercial establishments, hotels, restaurants, educational institutions/offices etc. covered	15				
10	Percentage of residential and non-residential premises covered in door to door collection through					
	Motorized vehicle	Tata Ace	1			
		Tractor-Trolley	1			
		Dumper	0			
	Contanerized tricycle/handcraft	Riksha Trolly(B/G)	4			
11	Sweeping of streets	Yes				
12	Frequency of street sweepings and percentage of population covered in ward	Frequency	Daily	Alternate Days	Twice a week	Occasionally
			Yes			
	Tools used	1 Tata Ace, 1 Tractor Trolly, 4 Riksha Trolly(with Partition blue and green) and 6 Handcart				
	Manual sweeping	Yes				
	Mechanical sweeping	No				
13	Secondary Waste Storage facilities	No				
14	No. of Bins in ward	11				
15	Give frequency of collection of waste from the depots Number of bins cleared in the ward	Frequency			No. of bins	
		Daily				
		Alternate Day				
		Twice a week			11	
		Once a week				
		Occasionally				
16	Whether storage depots have facility for storage of segregated waste in green, blue and black bins	Yes No. of green bins-12 No. of Blue bins-12 No. of Black bins-11				

17	Frequency of transportation of waste	Frequency of waste transported(85% Daily) Daily- Yes Alternate day- No Twice a week- No Once a week- No Occasionally- No				
18	Quantity of waste transported each day	1tpd				
19	Waste Treatment Technologies used	Composting by compost pit				
20	Whether solid waste processed	Once a week				
20 (a)	If yes, Quantity of waste processed	0.14 tpw				
	Whether treatment is done by local body or through an agency	By ulb				
	Land currently utilized for waste processing	Chandra Shekhar Park				
20 (b)	If no, is land identified waste processing					
21	Ward Map with route plan	Attached				
22	Requirement of vehicle	Tractor-Trolley	Dumper	Tata Ace	J.C.B	Remarks
		1 tractor trolley for three ward	1 Dumper for Four ward	2	1 JCB for Five Ward	Door to door collection of waste and sweeping is done through third party agency its self providing vehicles for collection and transportation.
23	Existing Material Recovery facility (MRF)	No				
	MRF Land Identification	Yes				
	No. of Kabadiwalas in ward	1				
24	No. & Category of waste segregated at MRF	N/A				
25	Identification of Schools, Institutes, BWG, Market, Office	Schools	Institutes	BWG	Market	Office
		1	0	1	1	2
26	On Site composting complainece	Through ward meeting				
27	Primary Waste Collection point	Lucknow by pass				
28	Secondary waste collection Point	N/A				
29	Ragpicker details	Name	Father's	M.No.	Type of Work	
		N/A				

IEC Activities will cover following components:	Methods of IEC activities to be adopted	Schedule Plan for Capacity Building
Open defecation	Nukkad Natak target approx 50 person per program	Conduct training program to all sbm staff
Open Urination	Wall panting at urination point	
Littering	BWG competition	
Source segregation	Conduct ward meeting for source segregation and hoarding /banner cover all ward every 200 mt for source segregation	
Cleanliness	Engaged NGO for total cleanliness program (conduct all government and school premises cleanliness program)	
3R's	Campaigning at ward level for Reduces waste, Reuse and recycle	
Environmental damage due to Solid waste		
Minimise Generation of waste	Banner/poster or through LED Van (Start Composting at home)	

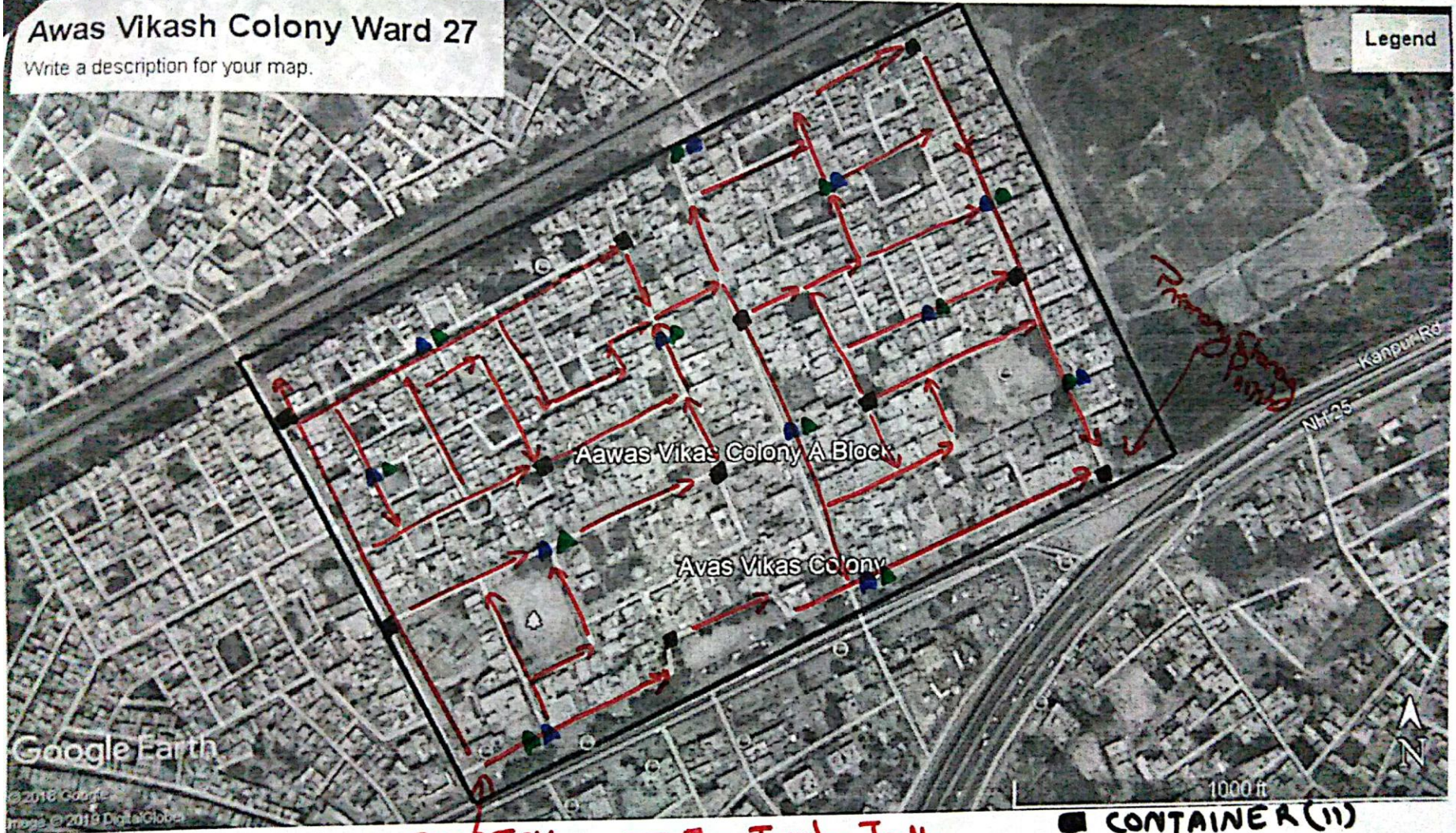
		Sanitary waste secure disposal	Through Banner/poster
		Plantation	All government and school premises
			Road side

Route-Map. for Waste Collection

Awas Vikash Colony Ward 27

Write a description for your map.

Legend



STARTING
POINT



Traction Trolley
(Root Plant)

■ CONTAINER (11)
▲ GREEN (12)
▲ BLUE (12)